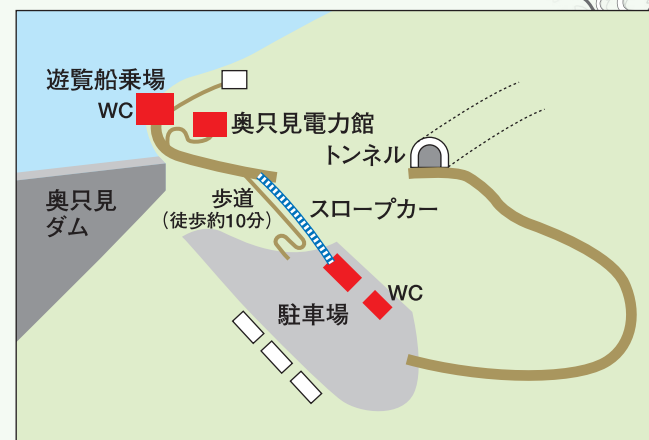
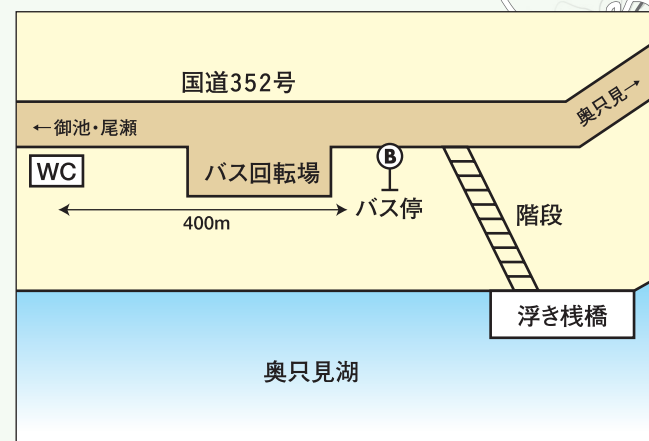


教師用お役立ちマップ

奥只見船着場詳細図



尾瀬口船着場詳細図

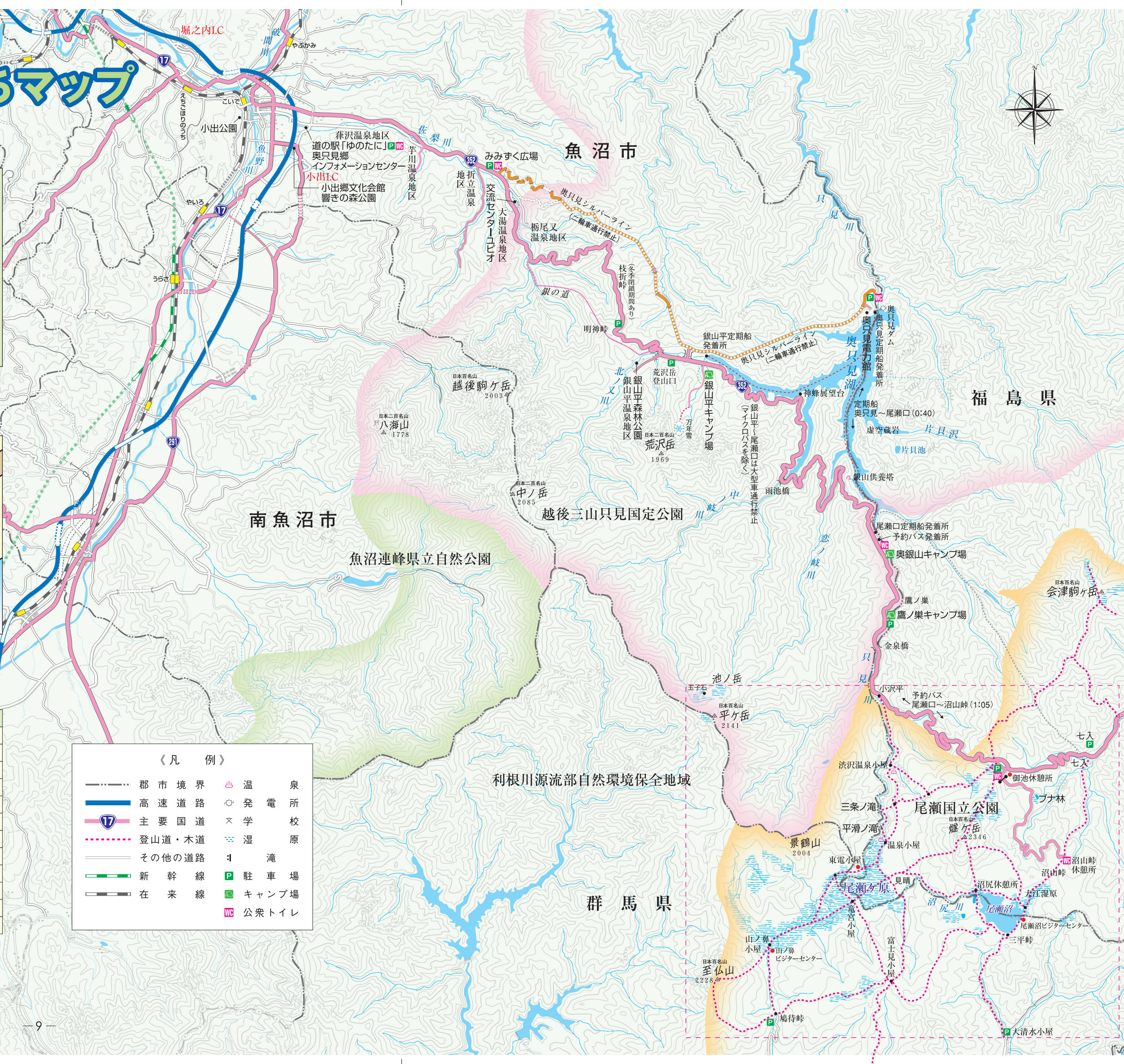
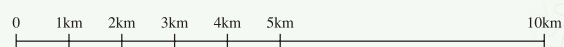


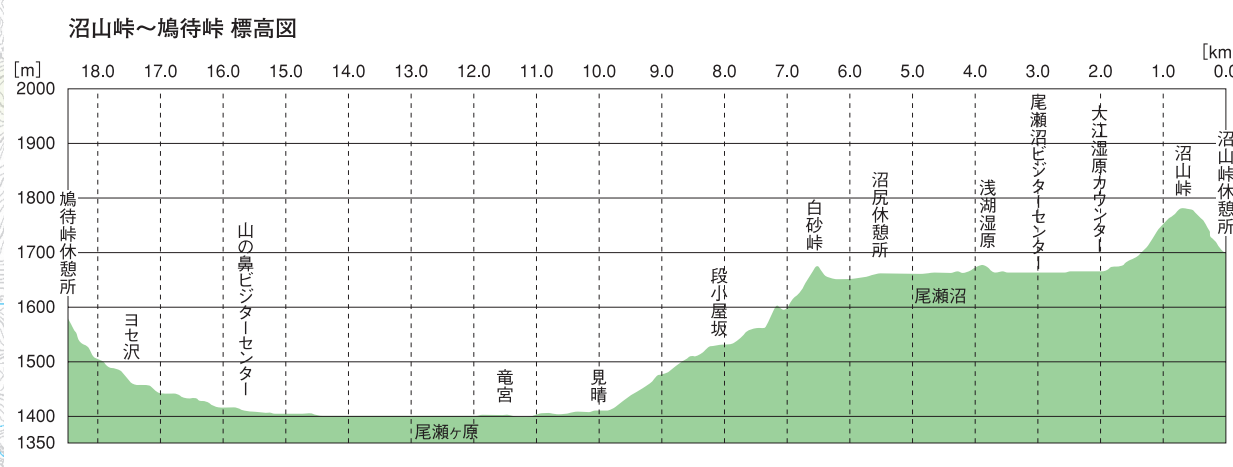
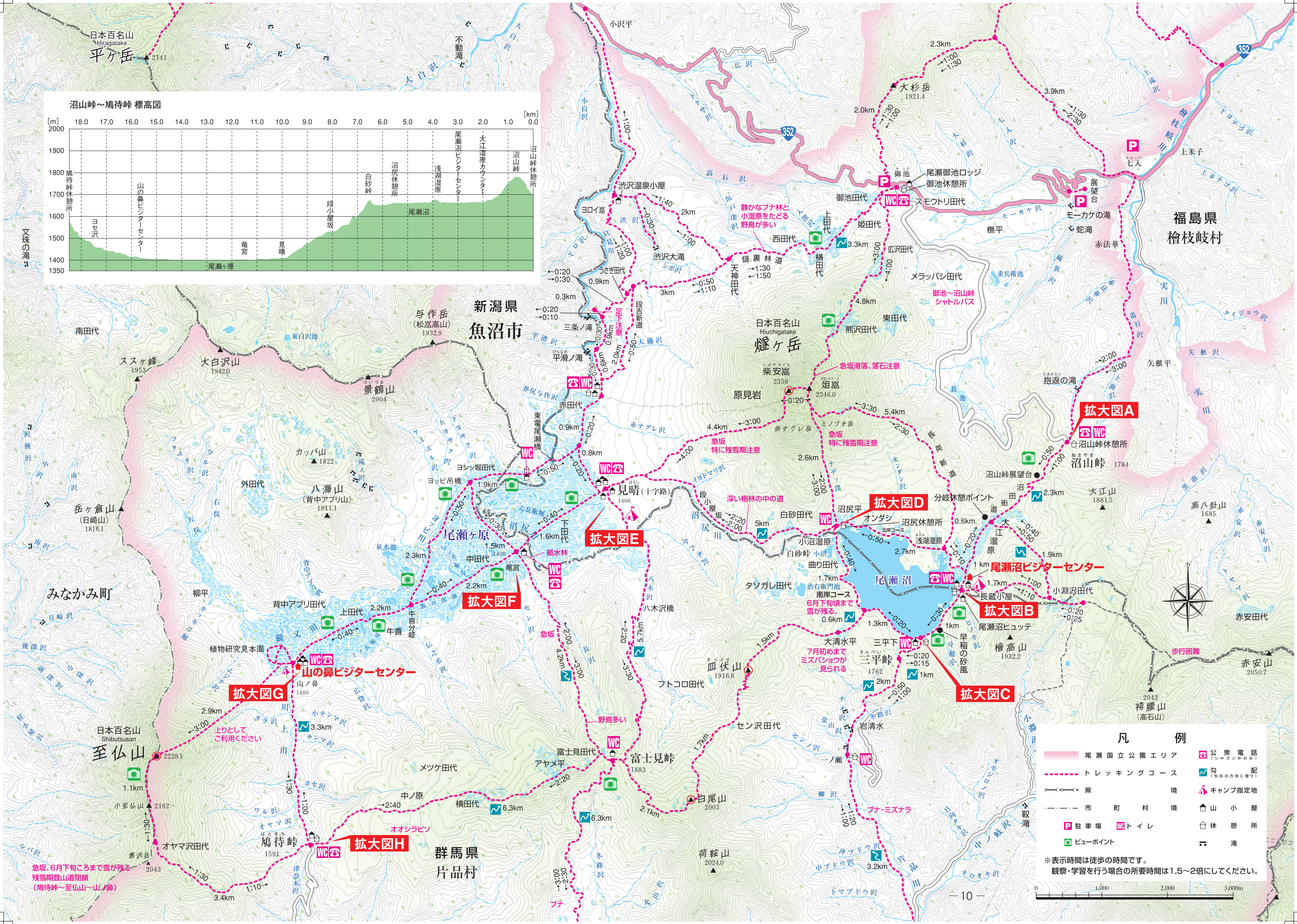
主な区間の所要時間

区 間	距 離	所要時間
小出IC～		
長岡IC	40.1km	30分
新潟中央IC	97.5km	72分
沼田IC	78.6km	62分
奥只見ターミナル	約32km	60分
只見	約61km	2時間
奥只見～尾瀬口		40分
尾瀬口～沼山峠	約30km	65分
御池～只見	約75km	2時間30分
戸倉～沼田IC	86km	90分
御池～会津若松IC	114km	3時間45分
会津若松IC～新潟中央IC	95km	82分

《 凡 例 》

- 郡市境界
- 高速道路
- 17 主要国道
- 登山道・木道
- その他の道路
- 新幹線
- 在来線
- ♨ 温泉
- ⚡ 発電所
- ✖ 学校
- ☁ 湿原
- ⚡ 滝
- 🚗 駐車場
- 🏕 キャンプ場
- 🚻 公衆トイレ





凡例

	尾瀬国立公園エリア		公共電話
	トレッキングコース		勾配
	県境		キャンプ指定地
	市町村境		山小屋
	駐車場		トイレ
	ビューポイント		休憩所
			滝

※表示時間は徒歩の時間です。
観察・学習を行う場合の所要時間は1.5～2倍にしてください。